

PRODUKTBROSCHYR

# Villa Mur Flex

EN MUR, MÅNGA MÖJLIGHETER

**STARKA**





Perfekt för  
hemmaodlaren

**Nyhet**

Belysningsarmatur 12 V, 1 W (kan installeras själv) finns som både upplight och downlight och som kombination med plantering. Kompletta anvisning medföljer förpackningen.

**Nyhet**

**Linear** - ett helt nytt format med ett stilrent uttryck. Läs mer och bli inspirerad på [starka.se](http://starka.se)

Flexibel för att  
passa dina ändamål



## Där funktion möter stil

**Villa Mur Flex** är det senaste tillskottet i vårt sortiment, och den är vad den heter. Tack vare smart design kan den tjäna en mängd olika syften. Använd den som stödmur, som en plats för gröna fingrar, eller bara njut av den som den är. Här är det din egen kreativitet som sätter gränserna. Flexmuren finns i färgerna ljusgrå och antracit.

# Villa Mur Flex

Lättmonterade **Villa Mur Flex** består av Hålblock och massiva hel- och halvblock. Hålblocken används som byggstenar och planteringsblock. Massivblocken används som avrundning av övre lavet om du vill ha en jämn mur utan överliggande toppsten.

Med hålblock kan du bygga fristående murar och stödmurar, låga och höga. Vid bygge av högre mur behöver du fylla blocken med makadam eller betong och komplettera med armering. Du kan också kombinera med geonät. Hålblocken går att rotera 90° och kan placeras så att de sticker ut från muren. Det gör att du på ett snyggt sätt kan installera ljuskällor eller plantera växter och kryddor i din mur. För plantering behöver du komplettera med en planteringsplåt. Som namnet antyder är hålblocken ihåliga. Det gör dem lätta och med det kan du snabbt och enkelt få din mur där du vill ha den. Muren fogas samman med murbruk eller Starka Betonglim. Notera! Om man planterar i hålblock i ovkant av muren och det ej är fri dränering neråt

bör man göra uppehåll på ca 10 cm i murbruket/betonglimmet vid planteringen. För mer produktdetaljer och tips se [starka.se](http://starka.se)

## Planteringstips!

*Planterar du i Flexmurens topp kan du välja att fylla makadam längst ner, lecakulor i andra eller tredje lavet, sedan jord och sist växten. På så vis får du större vattenmagasin (2-3 st block djupt) till växten. Väljer du att rotera murblocket 90 grader använder du med fördel vår planteringsplåt som håller växten och jorden på plats. Givetvis kan man plantera krukväxter i muren, men om man vill slippa vattna så mycket kan man med fördel välja sorter av sedum, fetblad och kärleksörter.*



**Hålblock**

400X200X180



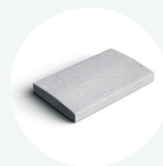
**Helblock**

400X200X180



**Halvblock**

200X200X180



**Toppsten**

400X250X50



**Flex Lampa**

FÖR PLANTERING  
IP-klassade snabbkopplingar och  
lågspännings lampor på 1 watt.  
Systemet är 12 volt.



**Flex Lampa**

UPLIGHT/DOWNLIGHT  
Kan kopplas ihop för att få  
både uplight och downlight.



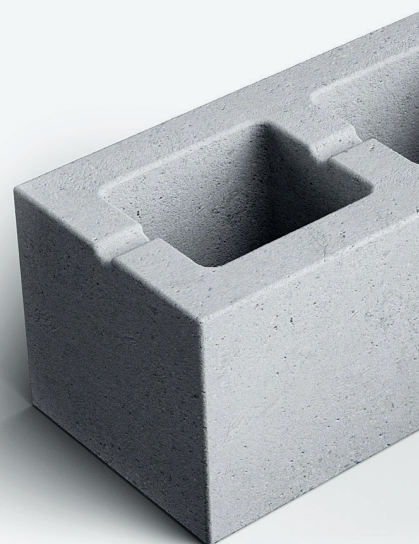
**Planteringsplåt**

130X110X140



**Tillbehör**

STARKA.SE

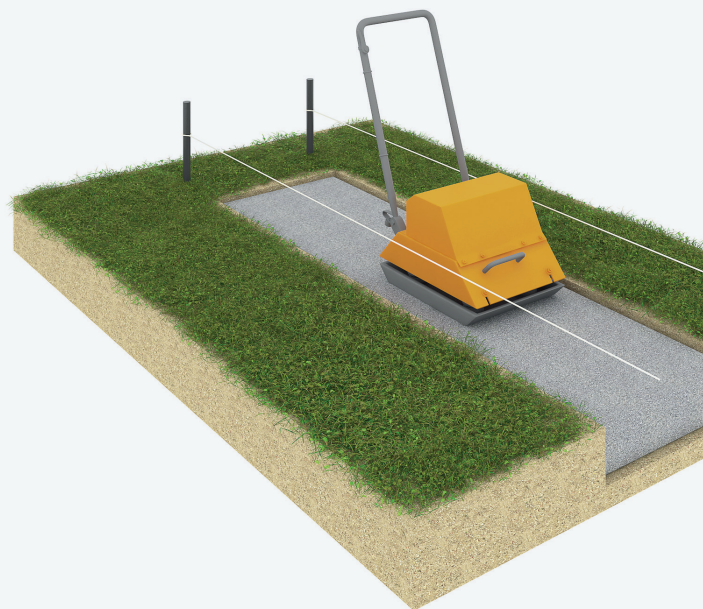


## Arbetsbeskrivning

Villa Mur Flex anläggs på frostfri mark, fritt från matjord och annat tjälskjutande material. Större stenar bör grävas bort eller spräckas. Det är viktigt att grundbädden som din mur ska stå på är välpackad. Fyll upp ett bärlager av stenstorlek 0-45 mm. Packa sedan med vibratorplatta eller motsvarande. Våra låga fristående murar upp till fyra lav kräver inte mer än ett lager av 30-50 mm sättsand ovan bärlagergrus. Tjocklek på bärlager bestäms av schaktdjup. Högre murar kräver en gjuten sula av jordfuktig betong.

Pelare och höga murar som är motfyllda kräver grundläggning på gjuten sula med armering som går upp i pelaren eller muren. För att säkerställa en lyckad anläggning, se till att grundläggningen blir helt vågrät.

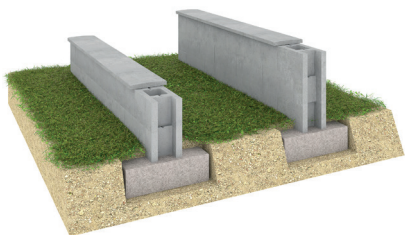
Med Villa Mur Flex minimerar du behovet av kapningar, eftersom serien erbjuder halvblock. Skulle kapning krävas rekommenderar vi att du använder en kapmaskin försedd med diamantklinga. Var noga med att använda hörselskydd, andningskydd och skyddsglasögon när du kapar. Där limning föreskrivs rekommenderar vi Starka Betonglim. Kom ihåg att minst det översta lavet eller toppstenen kräver limning om inget annat nämns. Skisserna nedan är förslag på gott utförande av grundläggning och armering. Dessa är framtagna för miljöer där murar och pelare ofta återfinns, som i villaområden. Dåliga jordförhållanden, yttre krafter som terrassering, överlast, vattentillämpningar, räcken, staket, sluttningar, etc. har en betydande inverkan på armeringens utformning och täcks inte av denna guide. Sådana förhållanden eller projekt ska dimensioneras av en konstruktör.



## Nyansskillnader och kalkutfällningar

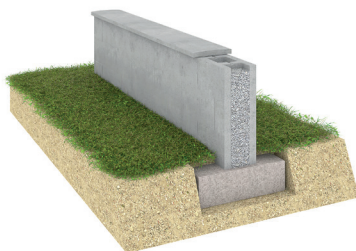
Av trycktekniska skäl kan broschyrbildernas färger avvika från verkligheten. Betong är ett naturmaterial, vilket gör att färgen varierar på produkterna. För att trola bort effekterna kan du plocka produkterna stapelvis i stället för lavvis från pallan – allra helst från flera pallor samtidigt. Kalkutfällningar kan förekomma. Det är en naturlig del av härdningsprocessen som inte påverkar produktens kvalitet och är ingen orsak till reklamation. All information är endast avsedd för att underlätta val och användning av våra produkter och lämnas utan ansvar för produkternas lämplighet i det enskilda fallet.

## Fristående murar



### Låga murar (2-3 lav)

Toppsten eller övre lav limmas.  
Varken makadam eller betong behövs.  
Bärlagergrus samt 30-50 mm sättsand.



### Låga murar (4 lav)

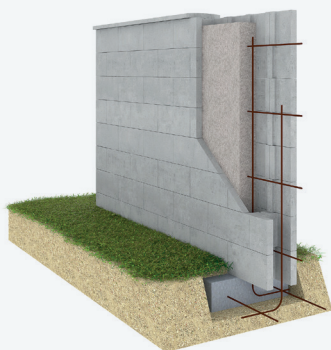
Toppsten eller övre lav limmas.  
Muren fylls med makadam.  
Bärlagergrus samt 30-50 mm sättsand.

## Pelare



### Pelare (upp till 14 lav)

Pelaravtäckning eller övre lav limmas.  
Armering krävs ända upp till pelarens  
topp. Blocken vänds 90 grader vartan-  
nat lav. Pelaren gjuts med betong av  
kvalitet lägst C30/37.  
Mått minst 700 x 700 x 150 mm.

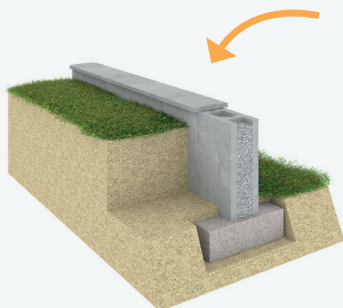


### Höga murar (5-14 lav)

Toppsten eller övre lav limmas.  
Muren gjuts med betong av kvalitet lägst C30/37, ca 80 liter/m<sup>2</sup>. Horisontell armering,  
ett kamstål Ø 10 mm i varannan liggfog. Armeringsskarvar läggs omlott i minst 500 mm. Verti-  
kal armering, ett kamstål Ø 10 mm i varje block (c/c 400 mm), varannan på båda sidor om hori-  
sontell armering. Najas till horisontell armering i muren. Vertikal armering bockas ut i grundsulan  
50 mm från botten, varannan stång på vardera hållet. Vertikal armering kan avslutas 500 mm  
under toppstenen. Gjuten sula i betong av kvalitet lägst C30/37, höjd 150 mm.

5-6 lav kräver sulbredd 500 mm.  
7-8 lav kräver sulbredd 600 mm.  
9-14 lav kräver sulbredd 700 mm.

## Stödmurar



### Låga murar (upp till 3 lav)

Toppsten eller övre lav limmas.  
Muren fylls med makadam eller betong.  
Bärlagergrus samt 30-50 mm sättsand.

*Dränerande material och tätmembran  
närmst muren som motfyllnad.*

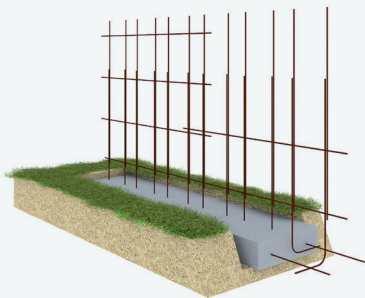
### Höga murar (4-10 lav)

Toppsten eller övre lav limmas.  
Muren gjuts med betong av kvalitet lägst C30/37, ca 80 liter/m<sup>2</sup>. Horisontell armering, ett kamstål Ø 10 mm, i varannan liggfog. Skarvar läggs omlott minst 500 mm. Vertikal armering, ett kamstål Ø 10 mm i varje block (c/c 400 mm) i sicksack, varannan på båda sidor om horisontell armering i muren. Vertikal armering bockas ut i grundsula 50 mm från botten. Varannan stång på vardera hållet som najas samman med horisontell armering i sulan. Vertikal armering kan avslutas 500 mm under toppstenen. Gjuten sula av betong av kvalitet lägst C30/37. Höjd 150 mm.

4-5 lav kräver sulbredd 500 mm.  
6-7 lav kräver sulbredd 600 mm.  
8-10 lav kräver sulbredd 700 mm.



## Armering grundsula



### Skarvning armering

Vertikal och horisontell armering skarvas omlott, i minst 500 mm.

### Armering grundsula

Armering i grundsula bockas ut i grundsula 50 mm från botten och måste sticka upp minst 500 mm för eventuellt behov av skarvning med vertikal armering.

## Motfyllning vid byggnation av murar

Muren skall motfyllas med dränerande och icke tjälskjutande material som till exempel sand, grus eller krossmaterial för att undvika fuktfläckar och saltutfällningar på murens framsida. Vi rekommenderar ett tätmembran närmst muren före motfyllnaden.

**Obs!** Använd aldrig lera, lermorän eller silt. Lägg en dräneringsledning i murens underkant. Motfyllda murar över åtta lav bör armeras samman med fyllningen med ett s.k. jordarmeringsnät och dimensioneras av en konstruktör.

# Starka och hållbara

Starka skapar i betong för hus och mark. Det har vi gjort sedan 1930, när Yngve Persson startade företaget i Kristianstad. Vi är stolta över att arbeta med betong, ett naturligt material med lång hållbarhet och minimal miljöpåverkan. Miljö är en viktig

sak, tycker vi. Vi har egna fabriker i Skåne och Mälardalen. Därtill har vi återförsäljare spridda över hela landet, från Öjebyn i norr till Trelleborg i söder. På **starka.se** hittar du produkter, återförsäljare, information och mängder av inspiration. Välkommen!



**STARKA**



INFO@STARKA.SE | WWW.STARKA.SE